

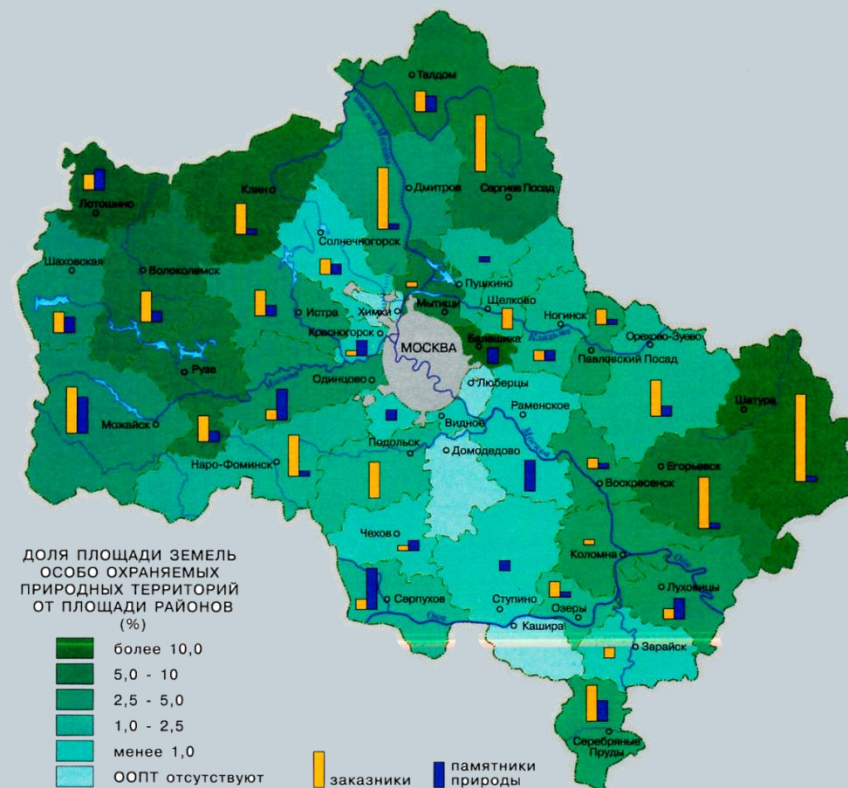
ОСОБЕННОСТИ ПОСТАНОВКИ НА КАДАСТРОВЫЙ УЧЕТ ООПТ РЕГИОНАЛЬНОГО ЗНАЧЕНИЯ МОСКОВСКОЙ ОБЛАСТИ



**МИНИСТЕРСТВО ЭКОЛОГИИ И
ПРИРОДОПОЛЬЗОВАНИЯ МОСКОВСКОЙ
ОБЛАСТИ**

ООПТ Московской области

- 236 ООПТ областного значения общей площадью около 180000 га (4% территории региона) – 156 государственных природных заказников, 79 памятников природы и одна прибрежная рекреационная зона.
- Создание ООПТ областного значения осуществляется без изъятия земель у собственников, землевладельцев, землепользователей и арендаторов, но накладывает ограничения на хозяйственную и рекреационную деятельность – в соответствии с режимом особой охраны.



Нормативная база ООПТ



- Процесс создания ООПТ областного значения был начат в Московской области в 1966 г.
- Статус ООПТ придавался решениями Исполнительного комитета Московского областного Совета депутатов трудящихся, Постановлениями Главы администрации Московской области, Постановлениями Правительства Московской области – в настоящее время, а официальные сведения об ООПТ – утверждались (утверждаются) в их паспортах/положениях.
- В паспортах/положениях содержится информация о природных характеристиках, объектах особой охраны, площади и местоположении ООПТ, режиме особой охраны и границах. Паспорта/положения ООПТ, утвержденные в 1960-1980 г.г. (их было большинство), содержали скудные описания, неточные данные о площадях, описания границ без координатной привязки.
- В соответствии с современными требованиями, включение территорий ООПТ в базу Росреестра невозможно без описания границ, включающего перечень координат поворотных точек.

Устаревшие документы ООПТ



201

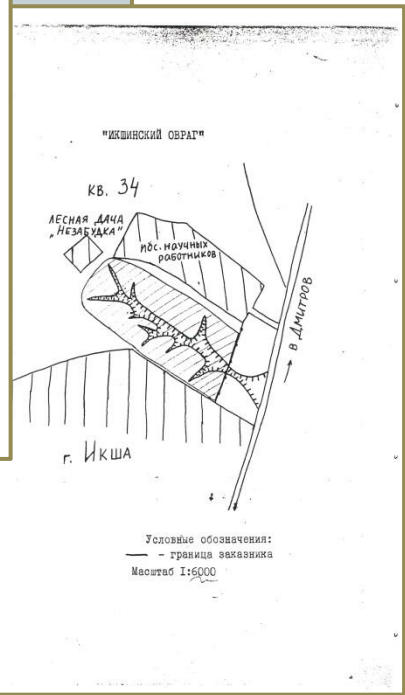
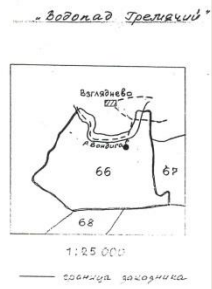
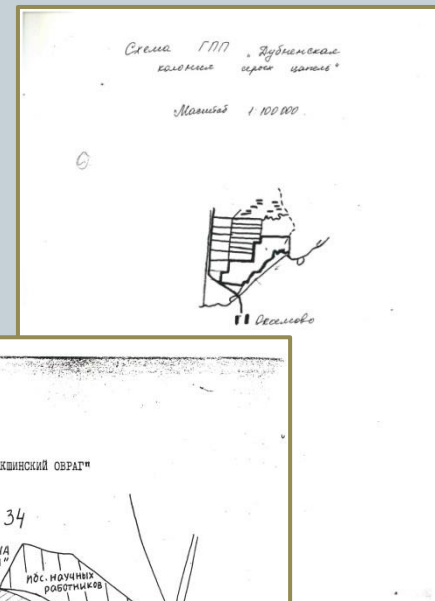
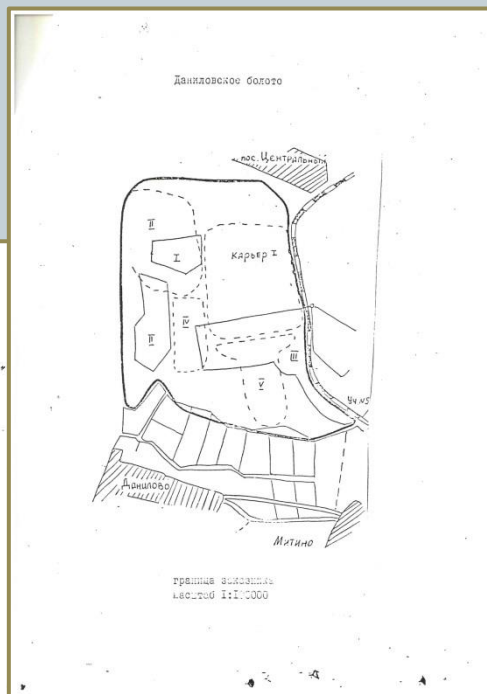
160 37

92.2.00
УТВЕРЖАЮ

Первый заместитель председателя
исполкома Мособлсовета
Котликов Ф.С. Набережных
3 октября 1985 г.

П А С П О Р Т
на государственный памятник природы
"Парк Буньково"

Адрес (местонахождение): Московская область, Ступинский район, терри-
профилактория "Родничок".
Расположен на землях Ступинского машиностроительного производствен-
ного объединения.
Взят на учет в Мособлсовете БСНП. Утвержден решением Государственного
Квартков описание государственного памятника природы "Объединение
Объект имеет областное значение, как памятник садово-паркового иску-
ства с произрастанием растительности: аллея из пихты, липовой аллея
аллея сибирских елей, аллея из туй западной.
В хорошем состоянии кустарники: карагана древовидная, сирень.
**Перечень мер, необходимых для сохранения государственного памятника
природы:**
1. Запретить рубки, кроме санитарных; строительство
2. Убрать больные деревья и посадить деревья аналогичных и
Наименование организации, взявшей на себя обязательства по охране
государственного памятника природы: Ступинское машиностроительное
производственное объединение.
Паспорт составлен Полковой Г.А. - ст. научным сотрудником, кандидат
биологических наук лаборатория лесоведения АН СССР.



Обновление документации ООПТ и занесение сведений о них в ГКН



- Современные условия predeterminedелили необходимость уточнения границ ООПТ и актуализации информации, содержащейся в их документации, с целью повышения защищенности ООПТ.
- В связи с этим в 2013-2016 годах в рамках подпрограммы «Охрана окружающей среды» государственной программы Московской области «Экологии и окружающая среда Подмосковья» были произведены работы по разработке материалов об особо охраняемых природных территориях областного значения для занесения данных о них в Государственный кадастр недвижимости (ГКН).
- Работы включали экологические и геодезические обследования, на основе которых были получены

Обновленная документация ООПТ



ПРАВИТЕЛЬСТВО
МОСКОВСКОЙ ОБЛАСТИ

ПОСТАНОВЛЕНИЕ

от 01.08.2016 № 562/26

г. Красногорск

Об утверждении Положения о государственном природном заказнике областного значения «Сосново-словое леса в окрестностях г. Верей»

В соответствии с Законом Московской области № 96/2003-ОЗ «Об особо охраняемых природных территориях», постановлением Правительства Московской области от 11.02.2009 № 106/5 «Об утверждении Схем развития и размещения особо охраняемых природных территорий в Московской области», с учетом решения Градостроительного совета Московской области от 17.05.2016 и в целях обеспечения внесения в Государственный кадастр недвижимости данных об особо охраняемых природных территориях областного значения Правительства Московской области постановляет:

1. Утвердить прилагаемое Положение о государственном природном заказнике областного значения «Сосново-словое леса в окрестностях г. Верей».

2. Главному управлению по информационной политике Московской области обеспечить официальное опубликование настоящего постановления в газете «Ежедневные новости. Подмосковье» и размещение (опубликование) на сайте Правительства Московской области в Интернет – портале Правительства Московской области.

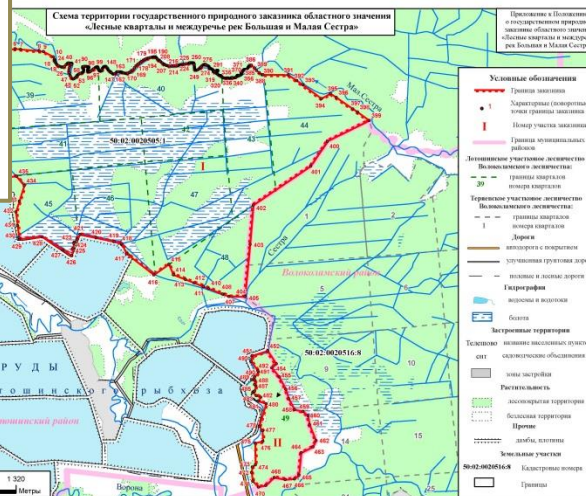
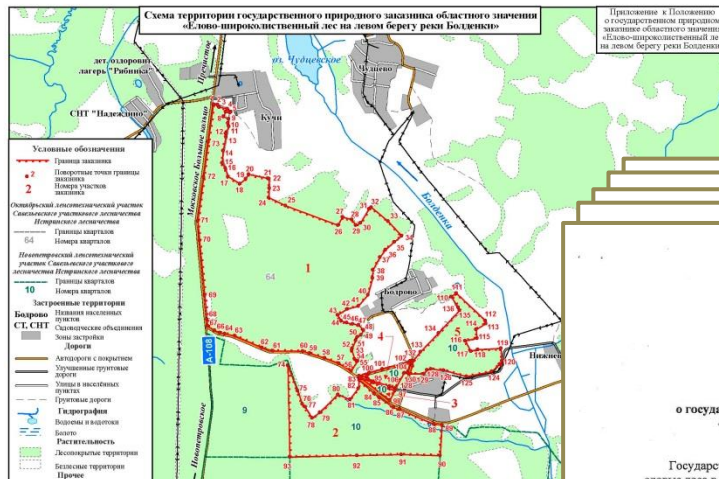
3. Настоящее постановление вступает в силу на следующий день после его официального опубликования.

Губернатор
Московской области



А.Ю. Воробьев

035495 *



УТВЕРЖДЕНО
постановлением Правительства
Московской области
от 01.08.2016 № 562/26

Положение о государственном природном заказнике областного значения «Сосново-словое леса в окрестностях г. Верей»

I. Наименование объекта и его категория
Государственный природный заказник областного значения «Сосново-словое леса в окрестностях г. Верей» (далее – заказник).

II. Цели заказника
Сохранение ненарушенных природных комплексов, их компонентов в естественном состоянии; восстановление естественного состояния нарушенных природных комплексов; поддержание экологического баланса.

III. Профиль заказника
Ботанический.

IV. Значение заказника
Областное.

V. Задачи заказника
Заказник предназначен для: сохранения и восстановления природных комплексов; сохранения местобитаний редких видов растений; сохранения местобитаний редких видов животных.

VI. Местонахождение заказника
Московская область, Наро-Фоминский муниципальный район, городское поселение Верей, в 0,1 км к югу от деревни Митяево.

VII. Площадь заказника
Площадь заказника составляет 159,32 га.
Заказник организован без изъятия земель собственников, земледельцев, землепользователей и арендаторов.

VIII. Описание границ заказника
Территория заказника включает кварталы 54-56 (целиком) Верейского участкового лесничества Наро-Фоминского лесничества (по материалам

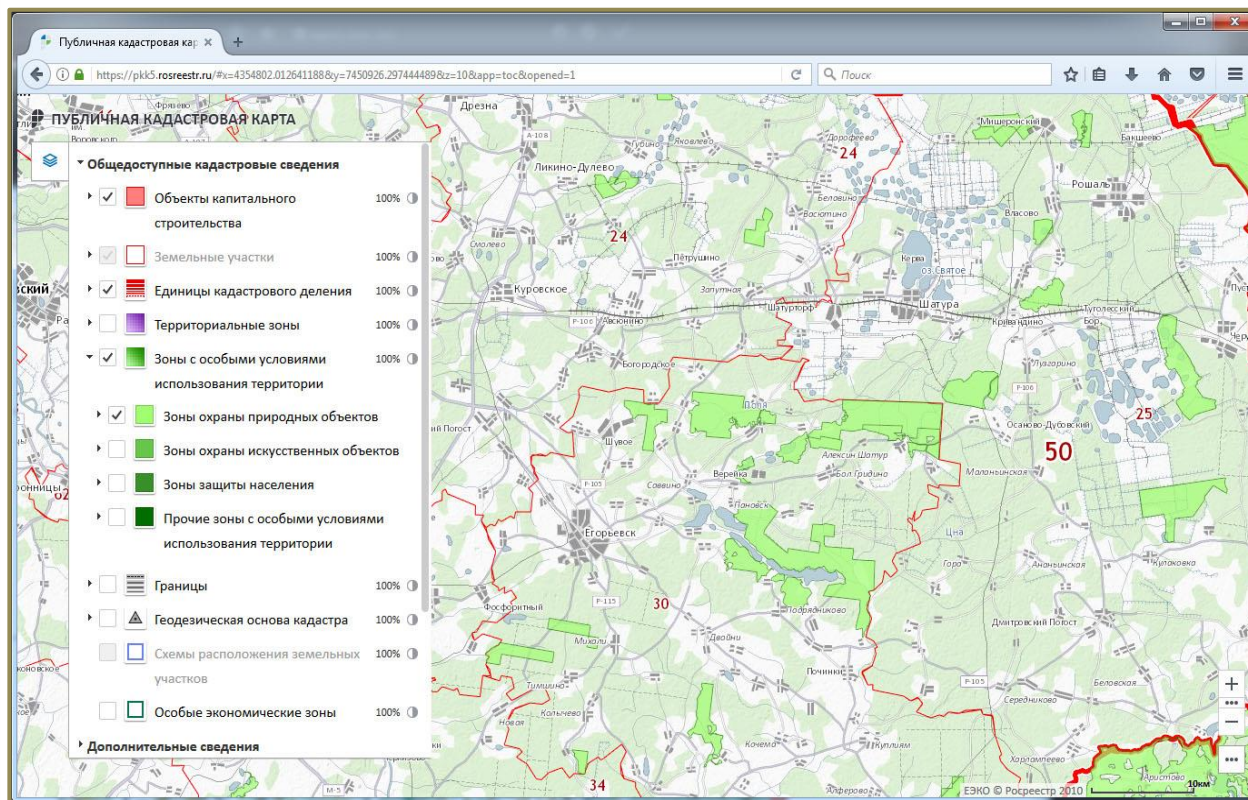
Результаты

К настоящему времени утверждены новые паспорта и положения 167 ООПТ. Сведения о них занесены в Государственный кадастр недвижимости.

Процедуры по остальным ООПТ планируется завершить до конца года.

В результате работ были устранены неточности и разночтения, касающиеся прохождения границ и площадей территорий в ранее действовавших документах ООПТ.

Наличие ООПТ в единой картографической системе Росреестра помогает своевременно информировать заинтересованных лиц о границах ООПТ и наличии ограничений и обременений, наложенных режимом особой охраны.



Спасибо за внимание!

